



Westone®

TRUE-FIT EARPHONES

Westone(ウェストン)とは？

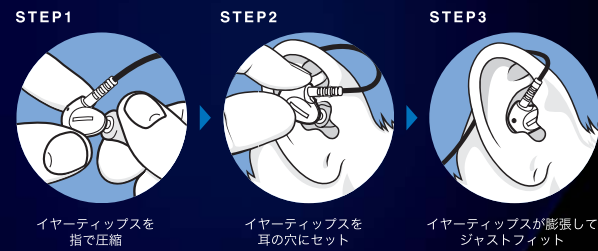
米国Westone社は、1959年に設立された聴覚支援器機のメーカーで、現在ではその分野で世界有数のシェアを誇る企業です。同社はそれまでの聴覚機器の技術を応用してインイヤーマニターの開発を行いました。聴覚分野に関しては医学の面でも造詣の深い同社のインイヤーマニターは、単に音質の優れた製品を目指すだけでなく、医学的に聴覚を守るようにも努力が払われた製品になっています。その技術は一般製品にとどまらず、音のプロフェッショナルな現場でステージモニタリング用インイヤーマニターとして製品化され、世界中のミュージシャンからもその性能が絶賛されています。

UM(ユニバーサルモニター)シリーズの特徴

UM2はパッシブクロスオーバー内蔵のデュアルドライバー仕様のプロスペックなインイヤーマニターです。耳の中でフィットする特殊なイヤークラスがこれまでにない装着感を提供します。さらに25dBまで周囲の音をキャンセルできるノイズリダクション機能を装備。過度に音量を上げることなく快適にサウンドを楽しむことができます。UM1はシングルドライバータイプのインイヤーマニターです。UM2同様にノイズリダクション機能を装備しながら、驚異的なコストパフォーマンスでサウンドに厳しい音楽のプロフェッショナルに愛用されています。

素晴らしい音質と抜群の装着感

Westoneのインイヤーマニターは、パッシブクロスオーバー内蔵のデュアルドライバー搭載によって比類なき高音質を実現しています(UM2)。さらに耳の中で変形してフィットする特殊なイヤークラスとの相乗効果によって世界中のプロフェッショナルからも絶賛されています。



周囲の音をキャンセルするノイズリダクション機能を搭載

すべてのモデルで周囲の騒音を25dBまでキャンセルできるノイズリダクション機能を搭載しています。これにより周囲の音の影響を避けるためにソース側のボリュームを上げて耳に負担をかける心配がありません。自分だけ楽しんで周囲に「シャカシャカ」音で迷惑をかける心配がありません。

メンテナンスのための充実したオプション群

Westoneのインイヤーマニターは、すべてのモデルで交換用の別売イヤークラスやモニターセーバーといった製品を取り揃えています。いままでのように同じパッドで聴き続ける時代は終わりました。



ロングライフを実現する多彩な付属品

Westoneのインイヤーマニターは、すべてのモデルでテラックスケースが付属します。使用しないときにインイヤーマニターを大切に保管することができます。その他の付属品としてはイヤークラスとワックスループがあり、インイヤーマニターを清潔な状態に保ちます。

lineup

UM1 クリア



仕 様	シングルドライバータイプ
入 力 感 度	114dB/mW
周 波 数 特 性	40Hz-16kHz
インピーダンス	25Ω
J A N コード	4571239300019

UM2-C クリア



仕 様	パッシブクロスオーバー内蔵 ダブルドライバータイプ
入 力 感 度	119dB/mW
周 波 数 特 性	40Hz-16kHz
インピーダンス	27Ω
J A N コード	4571239300026

UM2-B ブラック



仕 様	パッシブクロスオーバー内蔵 ダブルドライバータイプ
入 力 感 度	119dB/mW
周 波 数 特 性	40Hz-16kHz
インピーダンス	27Ω
J A N コード	4571239300033